

SITUACE PŘECHODNÉHO DOPRAVNÍHO ZNAČENÍ



POTVRZENÍ PLATNOSTÍ DOKUMENTACE

POLICIE ČR - DOPRAVNÍ INSPEKTORÁT

SÚS

ŘSD



KONTAKT

WWW.DOSIG.CZ
INFO@DOSIG.CZ
24/7: 777 761 121

ADRESA

DOSIG s.r.o.
BRATISLAVSKÁ 929/67
69145 PODIVÍN

IČ: 14001055, DIČ: CZ14001055



PROJEKTANTI

JMÉNO

KONTAKTY

PODPIS

ZODPOVĚDNÝ PROJEKTANT

Ing. Kateřina Borecká

VYPRACOVALA

Lucie Veselá

774 045 121, VESELA@DOSIG.CZ

VEDOUČÍ PROJEKTU

Roman Varga

775 595 211, RVARGA@DOSIG.CZ

KONTROLOVAL

Ing. Filip Hrubý

KRAJ: JIHMORAVSKÝ	OKRES: HODONÍN	SPRÁVNÍ OBLAST: KYJOV	
STAVBA	ARCHIVNÍ ČÍSLO		ÚČEL
Násedlovice - Dražůvky - rekonstrukce komunikace	02260448		RDS
TERMÍN	FORMÁT		INVESTOR
7.7. - 7.8.2026	20x A4, 6 x A3		SWIETELSKÝ

POTVRZENÍ PLATNOSTÍ DOKUMENTACE

OBEC NÁSEDLOVICE

OBEC STAVĚŠICE

OBEC ŽELETICE

OBEC STRÁŽOVICE

OBEC NENKOVICE


OBEC DRAŽŮVKY


OBEC ARCHLEBOV

OBEC ŽAROŠICE

LEGENDA

- UZAVÍRKA DRAŽŮVKY - ŽELETICE
- OBJÍZDNÁ TRASA ŽDÁNICE
- OBJÍZDNÁ TRASA DRAŽŮVKY

 **A15** - PŘECHODNÉ SVISLÉ DOPRAVNÍ ZNAČENÍ
 - BUDE OSAŽENO DLE TP 65 A 66
 - STANOVÍ KŮ JMK

 **A15** - PŘECHODNÉ SVISLÉ DOPRAVNÍ ZNAČENÍ
 - BUDE OSAŽENO DLE TP 65 A 66

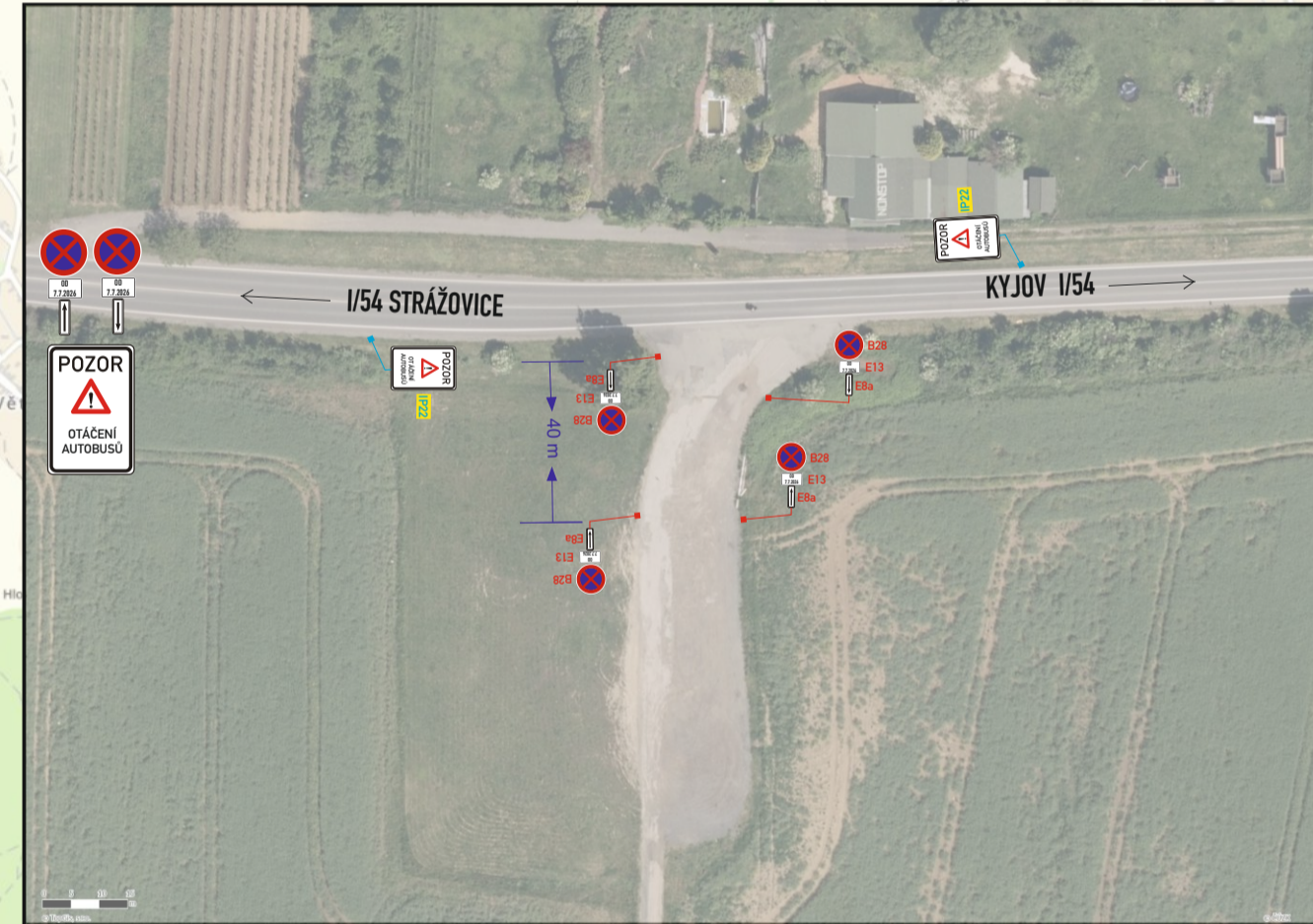
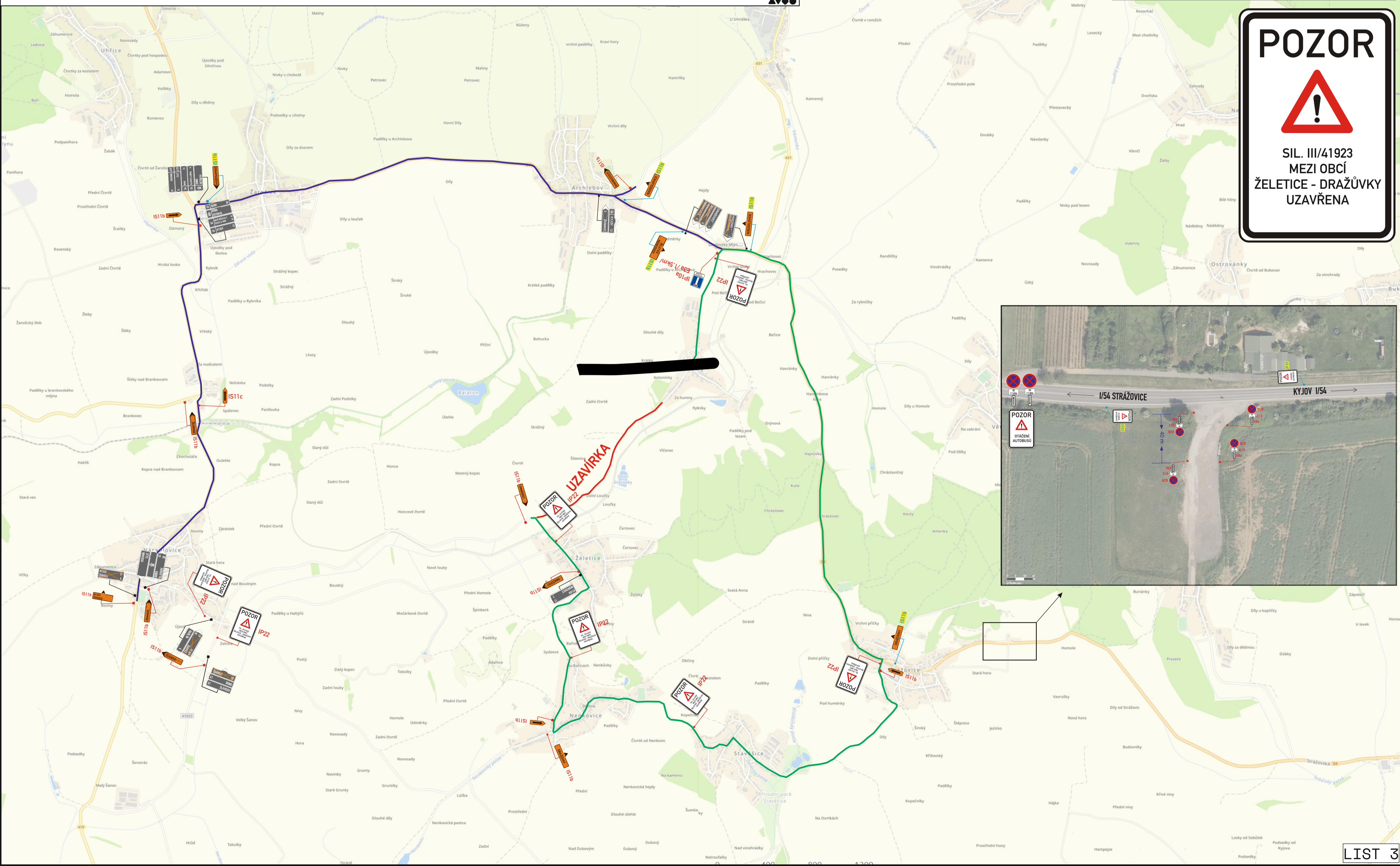
1 ETAPA

7.7. - 19.7.2026

POZOR



SIL. III/41923
 MEZI OBCÍ
 ŽELETICE - DRAŽŮVKY
 UZAVŘENA





- STÁVAJÍCÍ SVISLÉ A VODOROVNÉ TRVALÉ DOPRAVNÍ ZNAČENÍ



- PŘECHODNÉ SVISLÉ DOPRAVNÍ ZNAČENÍ
- BUDE OSAŽENO DLE TP 65 A 66

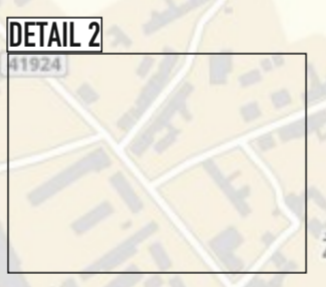
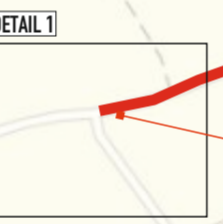
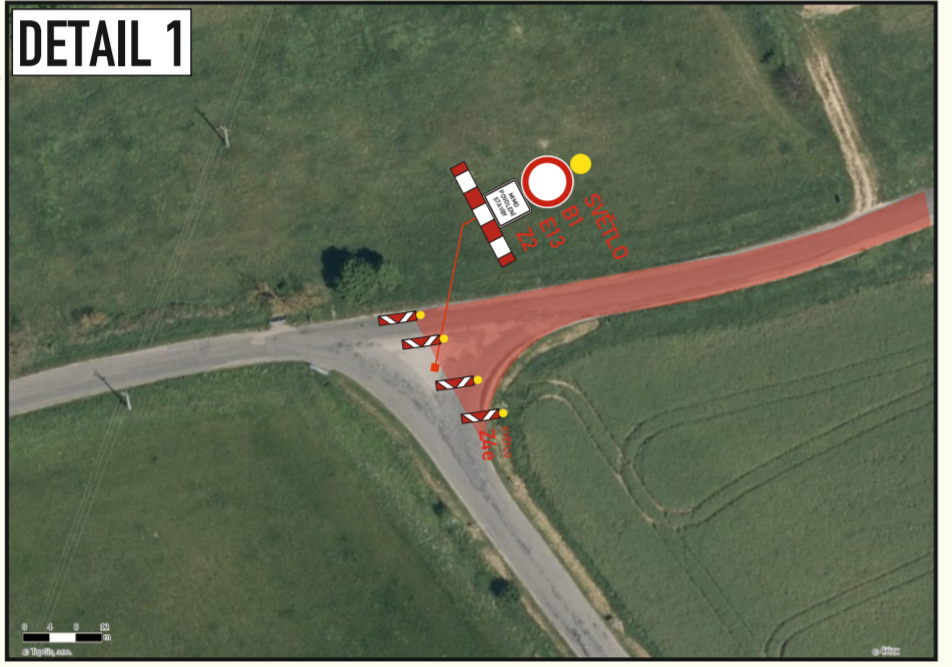
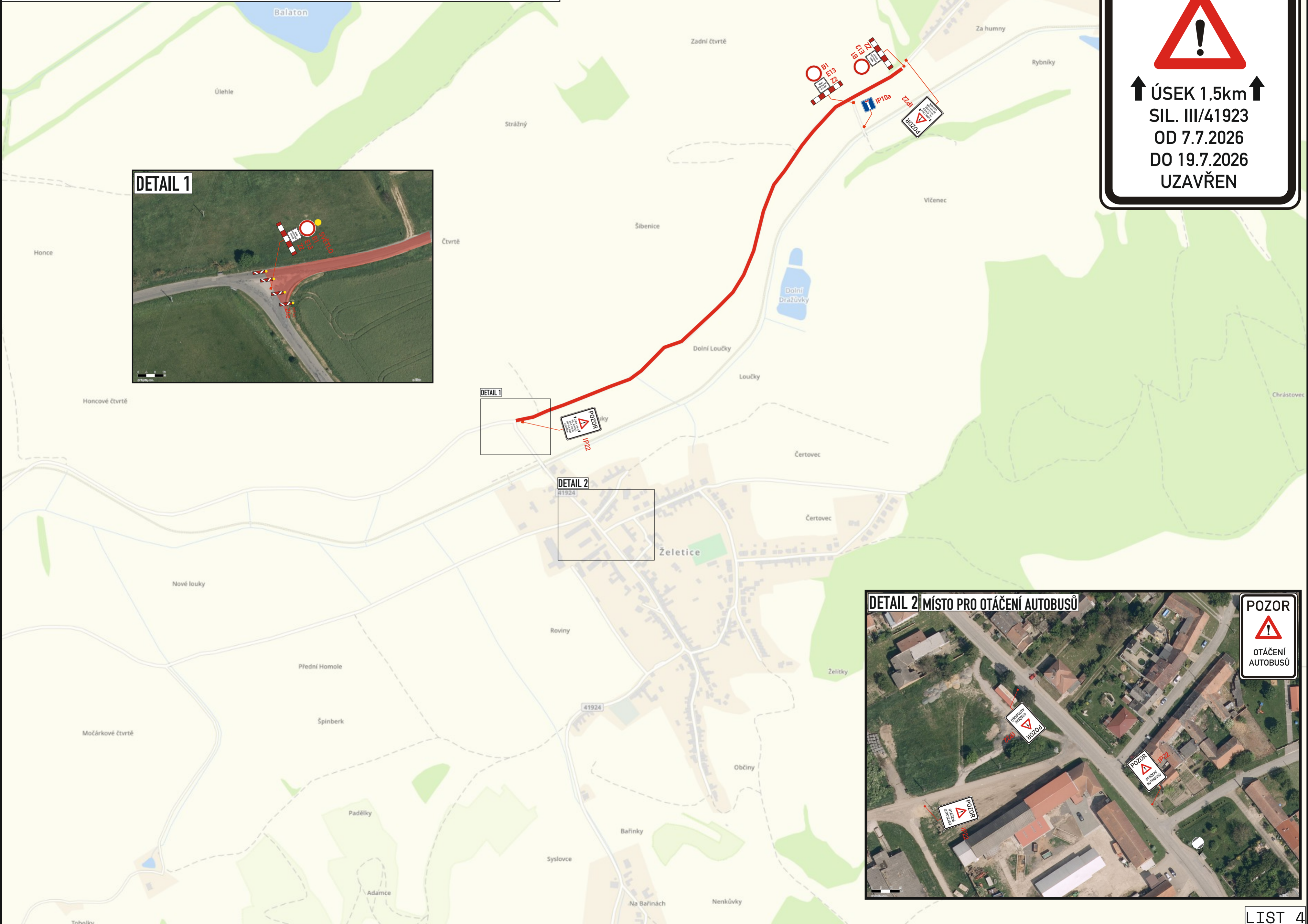




1 ETAPA


7.7. - 19.7.2026


POZOR

↑ ÚSEK 1,5km ↑
SIL. III/41923
OD 7.7.2026
DO 19.7.2026
UZAVŘEN



 - UZAVÍRKA ŽELETICE - NÁSEDOLOVICE
 - OBJÍZDNÁ TRASA ŽDÁNICE

 **A15** - PŘECHODNÉ SVISLÉ DOPRAVNÍ ZNAČENÍ
- BUDE OSAŽENO DLE TP 65 A 66
- STANOVÍ KŮ JMK

 **A15** - PŘECHODNÉ SVISLÉ DOPRAVNÍ ZNAČENÍ
- BUDE OSAŽENO DLE TP 65 A 66

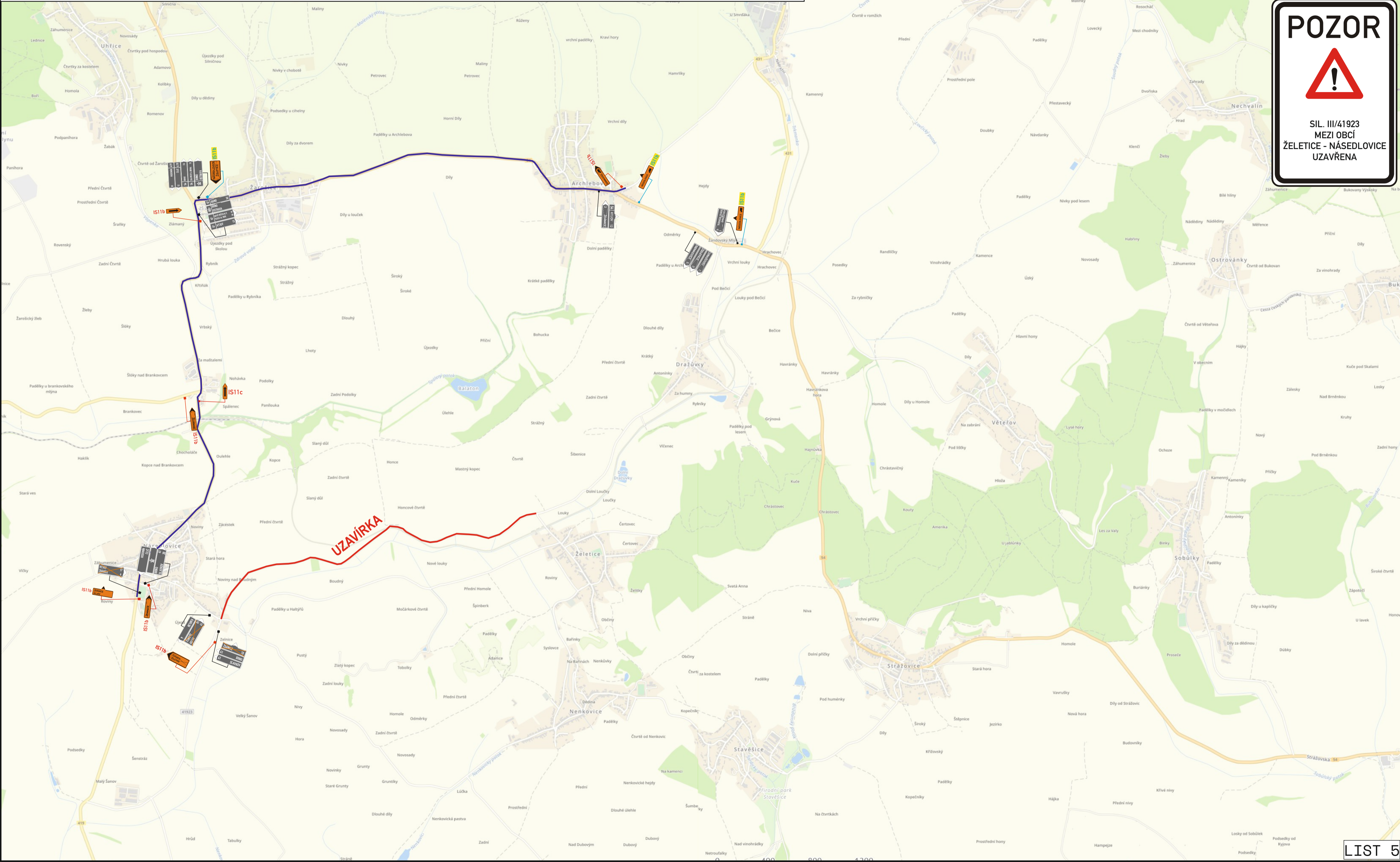
2 ETAPA

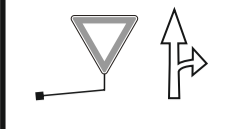
20.7. - 7.8.2026

POZOR



SIL. III/41923
MEZI OBCÍ
ŽELETICE - NÁSEDOLOVICE
UZAVŘENA





- STÁVAJÍCÍ SVISLÉ A VODOROVNÉ TRVALÉ DOPRAVNÍ ZNAČENÍ



- DOČASNĚ ZNEPLATNĚNÉ SVISLÉ A VODOROVNÉ TRVALÉ DOPRAVNÍ ZNAČENÍ



- PŘECHODNÉ SVISLÉ DOPRAVNÍ ZNAČENÍ - BUDE OSAŽENO DLE TP 65 A 66



2 ETAPA

20.7. - 7.8.2026

POZOR

↑ ÚSEK 3,2km ↑
SIL. III/41923
OD 20.7.2026
DO 7.8.2026
UZAVŘEN

